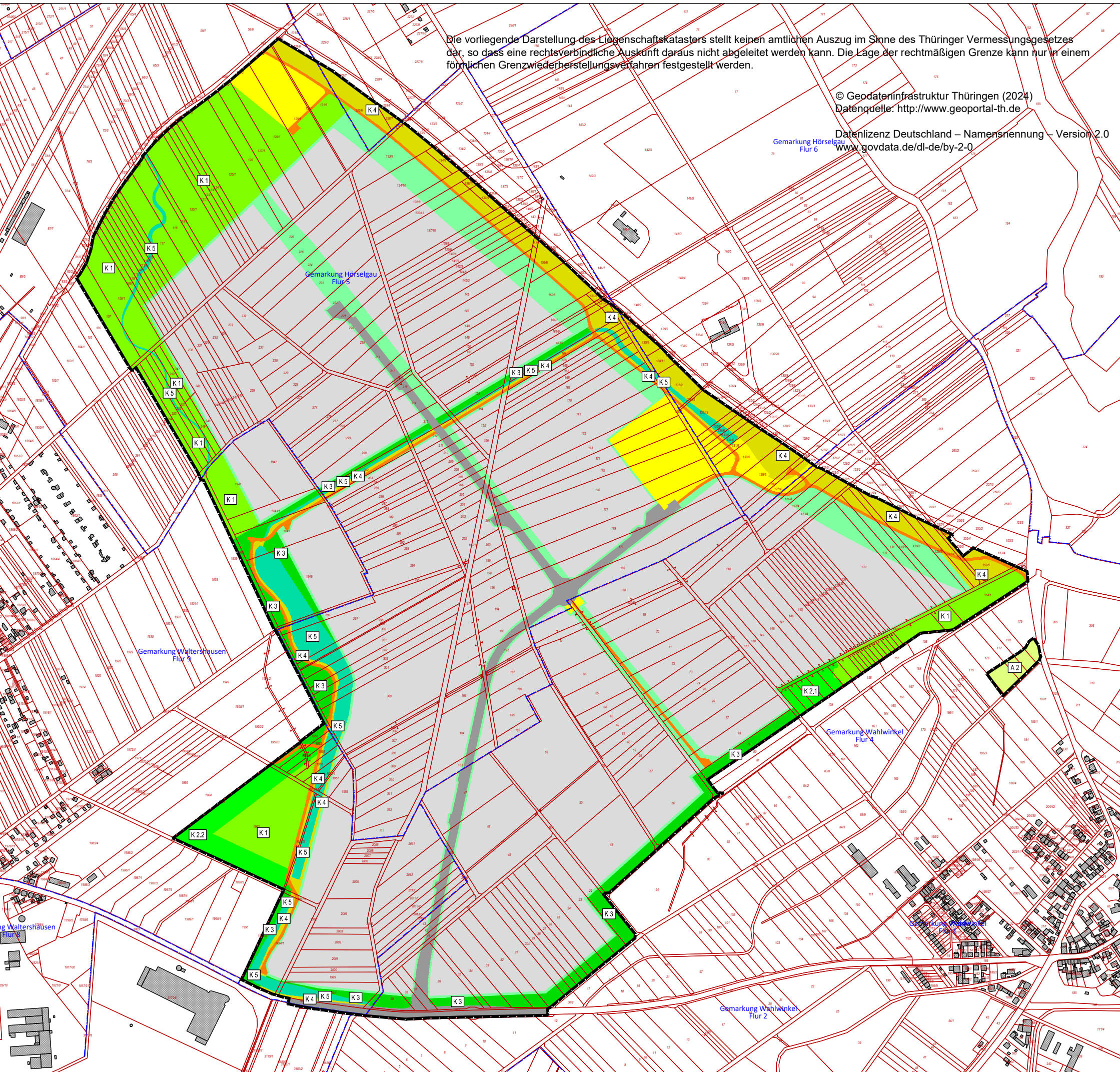


Die vorliegende Darstellung des Liegenschaftskatasters stellt keinen amtlichen Auszug im Sinne des Thüringer Vermessungsgesetzes dar, so dass eine rechtsverbindliche Auskunft daraus nicht abgeleitet werden kann. Die Lage der rechtmäßigen Grenze kann nur in einem förmlichen Grenzwiederstellungsverfahren festgestellt werden.

© Geodateninfrastruktur Thüringen (2024)
 Datenquelle: <http://www.geoportal-th.de>

Datenlizenz Deutschland – Namensnennung – Version 2.0
www.govdata.de/dl-de/by-2-0



Legende

- 9141 überbaubare Flächen
- 9213 Straßenflächen
- 9216 Wirtschaftswege, versiegelt
- 9141 nicht überbaubare Flächen
- 8320 Versorgungsflächen
- 4222/4733/6224 Wiesen-/Saum-/Gehölz-Komplex -K1
- 6550 Streuobstwiesen - K2
- 6224 Laubgebüsche - K3
- 4733 Stauden-/Ruderaflur - K4
- 4722 Uferstaudenflur - K5
- 4100 Ackerflächen
- Grenze des Geltungsbereiches

Pfad : L:\CAD\Projekte\Waltershausen-GI\Zeichnungen\GOP
 Datei : GOP_2024-08-22.dwg
 Layout : A3 7500
 Plotdatum : 22.08.2024



Landesentwicklungsgesellschaft Thüringen mbH
 Mainzerhofstraße 12, 99084 Erfurt

Industrie- und Gewerbegebiet Waltershausen-Ost/Hörselgau

Grünordnungsplan zum Bebauungsplan
 Planungskonzept - Maßnahmen

Datum : 22.08.2024
 Maßstab : 1:7.500

Format: A3

